

**Терминал аппаратно-программный  
для медицинских осмотров «Медикон»  
по ТУ 26.60.12-001.66128457-2022**

**Краткая инструкция пользователя**



## Назначение

Терминал дистанционных медицинских осмотров «Медикон» используется для проведения предрейсовых, послерейсовых, предсменных, послесменных медицинских осмотров водителей и работников по системе телемедицины с целью выявления факторов препятствующих выполнению трудовых обязанностей.

## Первое включение

После извлечения терминала и принтера из транспортировочных коробок требуется:

- 1 Установить приборы на предполагаемое место работы.
- 2 Подсоединить принтер в USB-разъем терминала.
- 3 Включить приборы в розетки.
- 4 На терминале нажать кнопку включения.
- 5 Включить принтер продолжительным нажатием на левую кнопку до загорания синей лампочки.

Просим сохранять упаковочные материалы на случай транспортировки.

## Личный кабинет пользователя

Терминал дистанционных медицинских осмотров предоставляется пользователю после заключения договора на проведение предрейсовых, послерейсовых, текущих, предсменных, послесменных медицинских осмотров водителей и работников.

Вместе с терминалом пользователю предоставляется доступ в личный кабинет Программы дистанционных медицинских осмотров "Медикон" на сайте [mdcm.online](http://mdcm.online). Логинем является электронная почта пользователя. Пароль придет на указанную электронную почту после создания личного кабинета менеджером медицинской организации.

Для начала работы в личный кабинет на вкладку "Сотрудники" требуется добавить данные водителей и работников, которые будут проходить медицинские осмотры на терминале "Медикон". К обязательным для заполнения данным относятся: ФИО, пол, дата рождения, фотография.

Журнал медицинских осмотров будет доступен в личном кабинете с первого дня осмотров. Данные об осмотрах будут сохраняться в личном кабинете пользователя в течении 5 лет согласно действующему законодательству.

При необходимости в медицинской организации можно запросить печатную версию журнала, заверенную синей печатью.

## Место установки терминала

- Терминал требуется установить на стол стандартной высоты на расстоянии 20-30 см от края. Обязательно наличие стула со спинкой.
- Температура в помещении должна быть от 20 до 35 С°.
- Терминал нужно установить вдалеке от батарей и отопительных приборов.
- Помещение, в котором устанавливается терминал, должно быть хорошо освещено. В объектив камеры терминала не должны попадать прямые лучи света, иначе возможно затемнение записываемого изображения.





3

После окончания осмотра данные передаются медицинскому работнику через сеть Интернет. Медицинский работник анализирует состояние здоровья и выдает заключение.

4

Данные о решении медицинского работника передаются на терминал работнику, в случае если решение положительное – печатается термоэтикетка.



7



## Принцип работы



1

Работник располагается перед терминалом и набирает на клавиатуре табельный номер.

### **Внимание!**

В поле обзора камеры должен находиться только сотрудник, проходящий осмотр!

2

Работник самостоятельно проходит медицинский осмотр на Терминале: следуя подсказкам на экране, измеряет давление, пульс, количество паров алкоголя в выдыхаемом воздухе, температуру тела, сообщает о наличии жалоб на здоровье.



## Измерение давления

Наденьте манжету на плечо левой руки так, чтобы ее нижний край находился на 1-2 см выше локтевого сгиба. Манжета должна быть одета на голое тело или тонкую рубашку.

Воздушная трубка должна располагаться по внутренней стороне предплечья, на одной линии со средним пальцем.

Манжета должна прилегать к руке настолько плотно, чтобы под нее можно было продеть не больше двух пальцев.

Во время измерения нельзя разговаривать, двигаться, шевелить левой рукой. Рука с манжетой должна в расслабленном состоянии лежать на столе.



## Измерение алкоголя

Измерение количества паров алкоголя в выдыхаемом воздухе и температуры происходит одновременно.

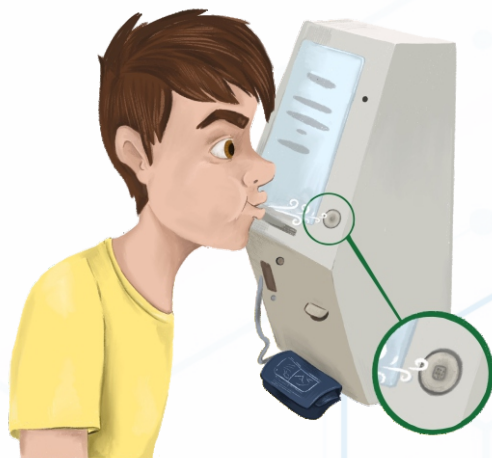
Доступно два варианта тестирования на пары алкоголя в выдыхаемом воздухе: тест с мундштуком и экспресс-тест с воронкой.

### В случае измерения с мундштуком:

Сделайте глубокий вдох и выполняйте непрерывный выдох с умеренной силой в течении 5 секунд в мундштук терминала. По завершении выдоха прозвучит щелчок, означающий, что проба воздуха взята на анализ.

### В случае измерения с воронкой:

Сделайте глубокий вдох и выполняйте непрерывный выдох с умеренной силой в течении 2-3 секунд в воронку терминала на расстоянии около 5 см, касаться воронки не требуется. По завершении прозвучит щелчок, означающий, что проба воздуха взята на анализ.





## Измерение температуры

Терминал может запросить дополнительное измерение температуры. В этом случае нажмите кнопку «Начать» и приблизьте запястье на расстояние 5-7 см к датчику пирометра.

### Внимание!

Показания пирометра будут ошибочными, если:

- вы только что вошли в помещение с улицы;
- на лбу имеются капельки воды или пота;
- вам жарко;
- вы недавно пили горячий напиток.

### Внимание!

Датчик пирометра нельзя трогать руками, несколько минут после касания пирометра измерения будут неверными.



## Внимание!

- Нельзя проходить осмотр сразу после курения, использования жевательной резинки, употребления резких по вкусу продуктов, горячих напитков, кофе и энергетиков.
- Нельзя измерять давление сразу после физической нагрузки, даже после подъема пешком по лестницы или небольшой пробежки. В этом случае результаты измерения будут некорректными и результат осмотра будет отрицательным.
- Осмотр нужно проходить без верхней одежды.

## Подключение к сети интернет

Скорость сети интернет должна быть не менее 5 мб.

Возможно подключение к сети Интернет посредством провода патч-корт, wifi (требуется Wifi-адаптер), с помощью usb модема.

В случае наличия защищенной сети или прокси-сервера обратитесь к технической поддержке.

## Техническое обслуживание

Требуется поверка алкотестера 1 раз в год.

Требуется поверка тонометра в случае необходимости.

## Комплектация

- 1) Терминал дистанционных осмотров «Медикон»
- 2) Принтер для термо-этикеток.

## Расходные материалы

- Самоклеящиеся этикетки для принтера;
- Мундштуки (для варианта терминала с мундштуком);
- Манжета тонометра.

## Гарантия

Предоставляется гарантия на терминал 1 год.